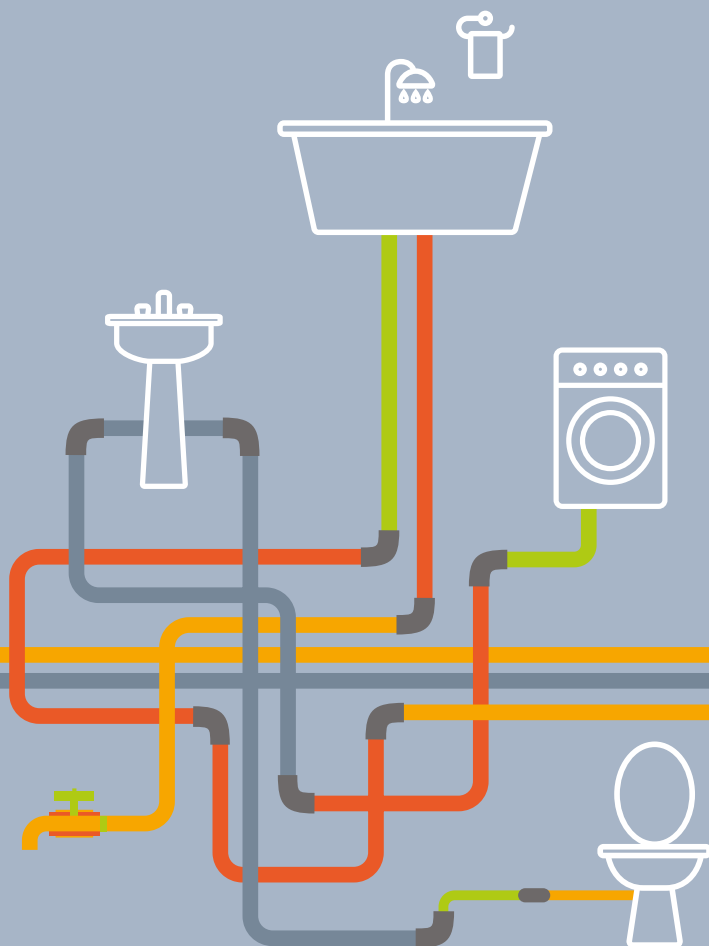


ASTUCES

AU QUOTIDIEN DANS MON IMMEUBLE

Les canalisations



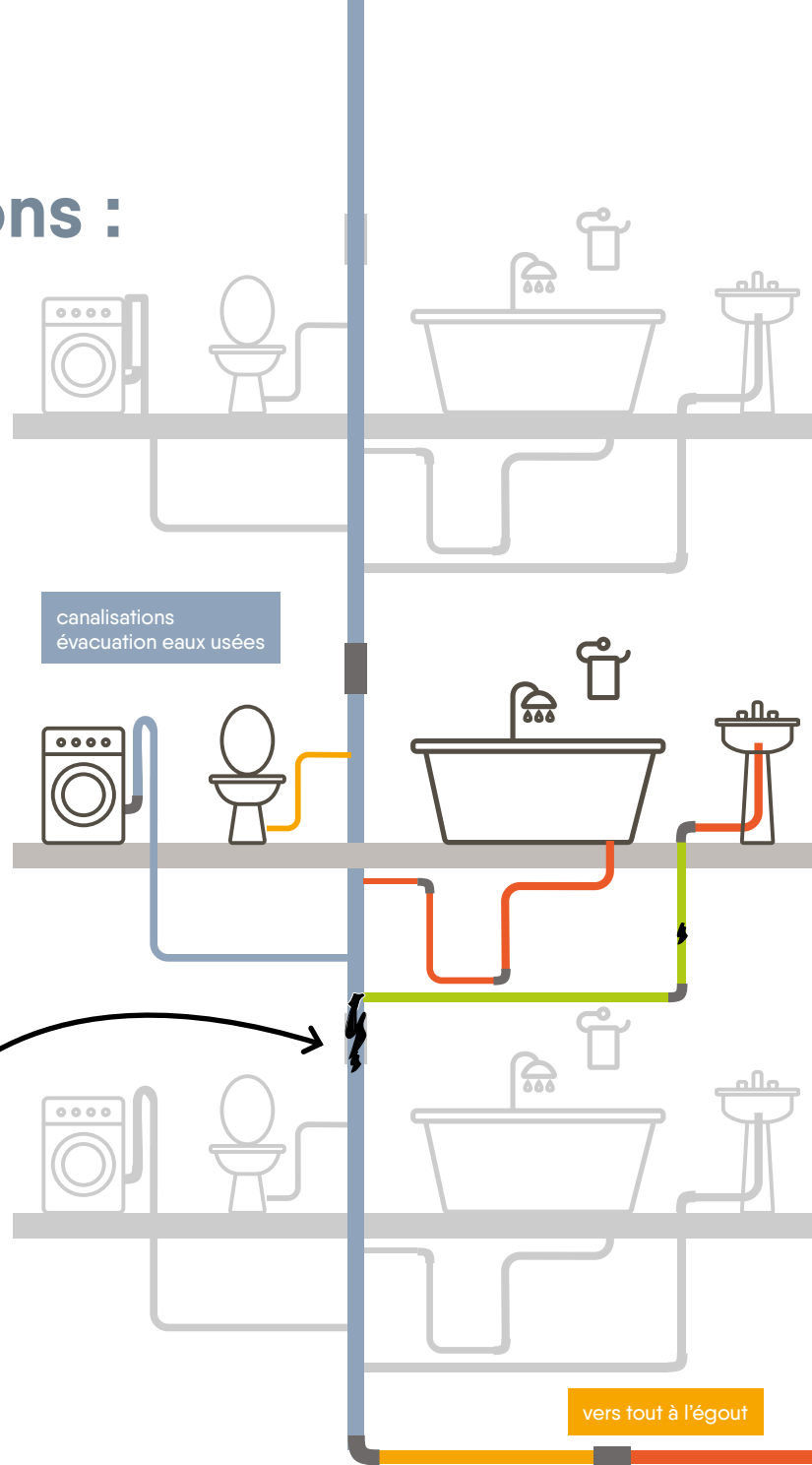
Les ennemis des Canalisations : Eau secours !

Au quotidien, on utilise l'eau pour laver la vaisselle, se doucher ou tirer la chasse d'eau... et elle « disparaît » par les canalisations.



Le saviez-vous !

Ces eaux sales, dites « usées » contiennent divers polluants ou substances indésirables, elles sont donc collectées et acheminées par les canalisations jusqu'au réseau d'égout et ensuite jusqu'à une station d'épuration afin de les rendre propre.



Le problème ?

Des déchets divers (lingettes, litière pour chat ou huile de friture ...), sont trop souvent retrouvés dans les canalisations. Ils n'ont pas le temps de se décomposer entre les WC et la station d'épuration, et obstruent les tuyaux.

Cela peut entraîner une remontée des eaux usées chez les locataires, et parfois chez les voisins. « Certains habitants ne se doutent pas des conséquences, en tirant la chasse d'eau tout disparaît donc pas de soucis. »

WC ET ÉVIERS SOUVENT PRIS POUR DES POUBELLES

Contrairement aux idées reçues et indications sur les étiquettes, les lingettes ne sont pas totalement « biodégradables » et ne doivent en aucun cas être jetées dans les toilettes au risque de se retrouver avec les canalisations bouchées. Un entretien préventif est réalisé régulièrement sur la majeure partie des résidences.

DES CHIFFRES :

492 interventions pour le réseau d'assainissement sur 2017

Le coût d'une intervention pour débouchage :

environ 150€

l'intervention à la charge du locataire



WC, évier, lavabos, baignoires ou douches :
Attention à ne pas déverser n'importe quoi !

Type de produits



Lingettes



Litière chat



Huiles
et graisses



Objets divers :
Couches, mégots,
coton tiges,
protections
hygiéniques...

Conséquences

Canalisations bouchées
Refoulement et odeurs nauséabondes

Où les jeter ?

Poubelle

Dans
un sac fermé
avec les ordures
ménagères

**Les graisses
liquides :** reverser
l'huile usagée,
une fois froide,
dans son emballage
d'origine et
la déposer
en déchetterie

**Les graisses
solides :** dans
du papier journal
et à la poubelle

Poubelle